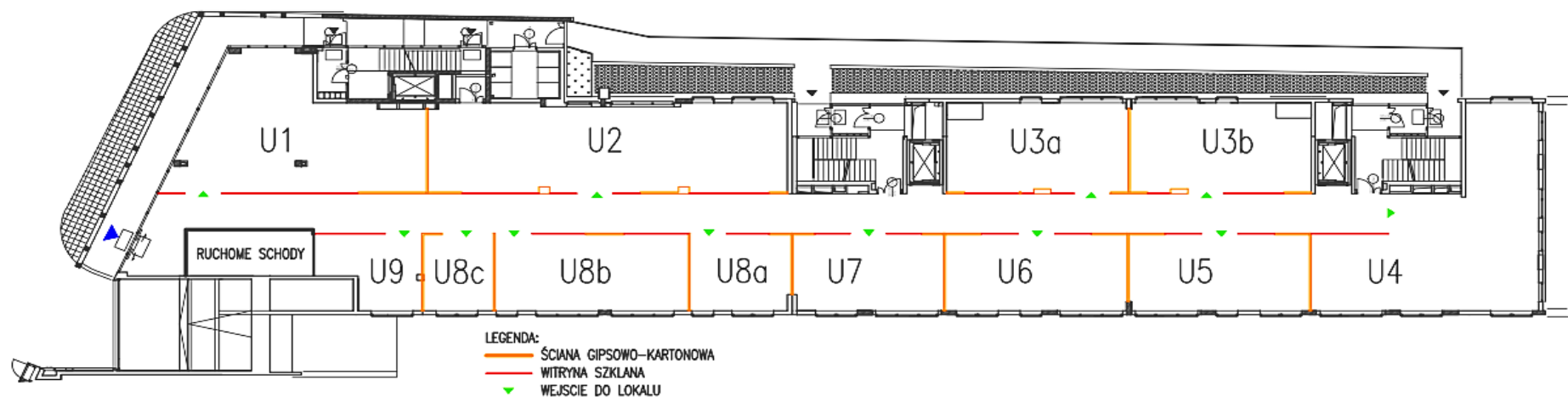


### PARTER



| Nr lokalu | Powierzchnia          | Status     |
|-----------|-----------------------|------------|
| U2        | 111,85 m <sup>2</sup> | dostępne   |
| U3a       | 53,53 m <sup>2</sup>  | rezerwacja |
| U3b       | 53,60 m <sup>2</sup>  | dostępne   |
| U4        | 101,38 m <sup>2</sup> | dostępne   |
| U5        | 46,82 m <sup>2</sup>  | dostępne   |
| U6        | 47,15 m <sup>2</sup>  | dostępne   |
| U8a       | 25,63 m <sup>2</sup>  | dostępne   |
| U9        | 22,83 m <sup>2</sup>  | rezerwacja |

### I PIĘTRO



| Nr lokalu | Powierzchnia | Status     |
|-----------|--------------|------------|
| U10       | 91,07        | rezerwacja |
| U11       | 94,05        | dostępne   |
| U12       | 58,00        | dostępne   |
| U13       | 58,10        | dostępne   |
| U14       | 80,00        | dostępne   |
| U15       | 45,23        | dostępne   |
| U16       | 50,00        | dostępne   |
| U17       | 55,52        | dostępne   |
| U18       | 47,87        | dostępne   |
| U19       | 46,42        | rezerwacja |
| U20       | 12,81        | rezerwacja |
| U21       | 136,43       | dostępne   |

**INTER-SKOL Sp. z o.o.**  
 Ul. Długa 18  
 05-320 Mrozy

tel. 608-14-13-12  
 e-mail: [sprzedaz@inter-skol.pl](mailto:sprzedaz@inter-skol.pl)  
[www.inter-skol.pl](http://www.inter-skol.pl)